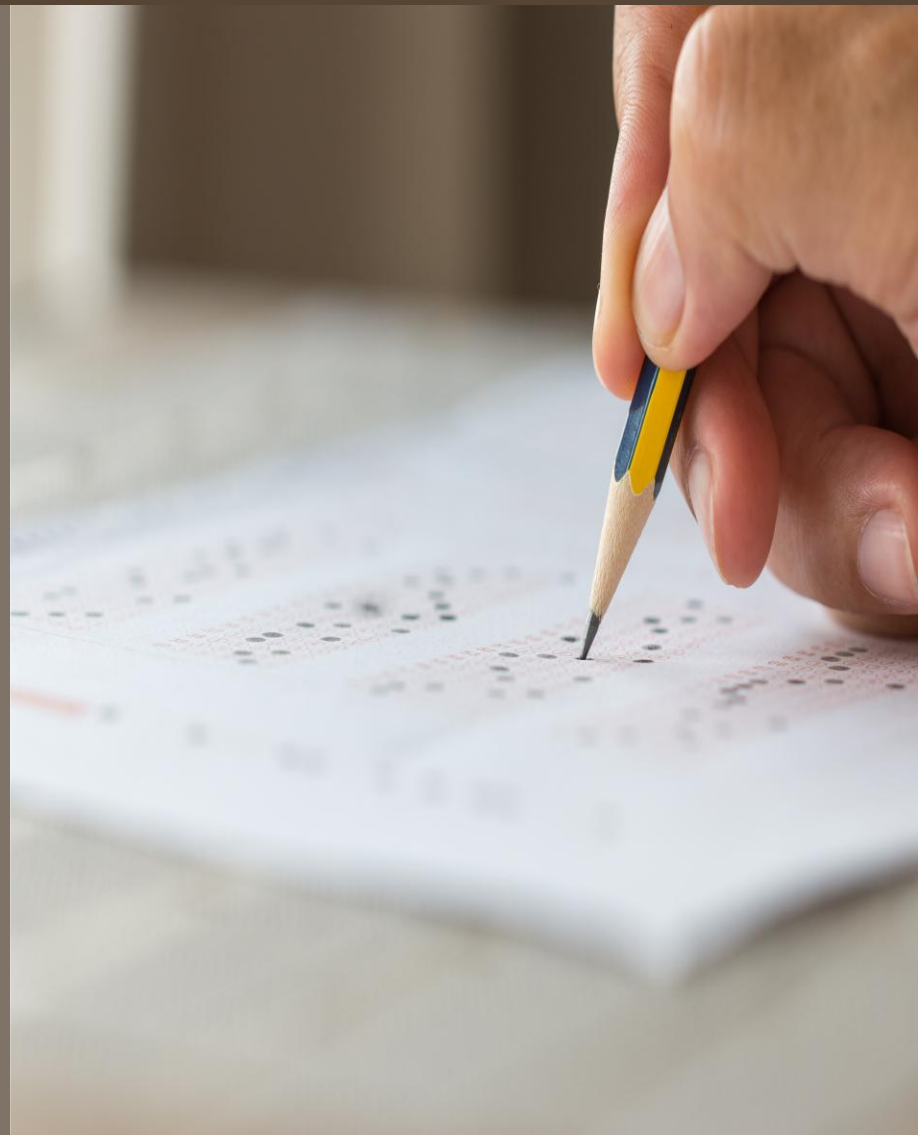


【日間部】 招生報名系統 操作說明



115版

目錄

| | |
|--------------|----|
| 報名流程圖及注意事項說明 | 03 |
| 招生報名系統入口指引 | 04 |
| 考生帳號註冊/登入 | 06 |
| 報名考試項目 | 10 |
| 報名系統操作 | 12 |

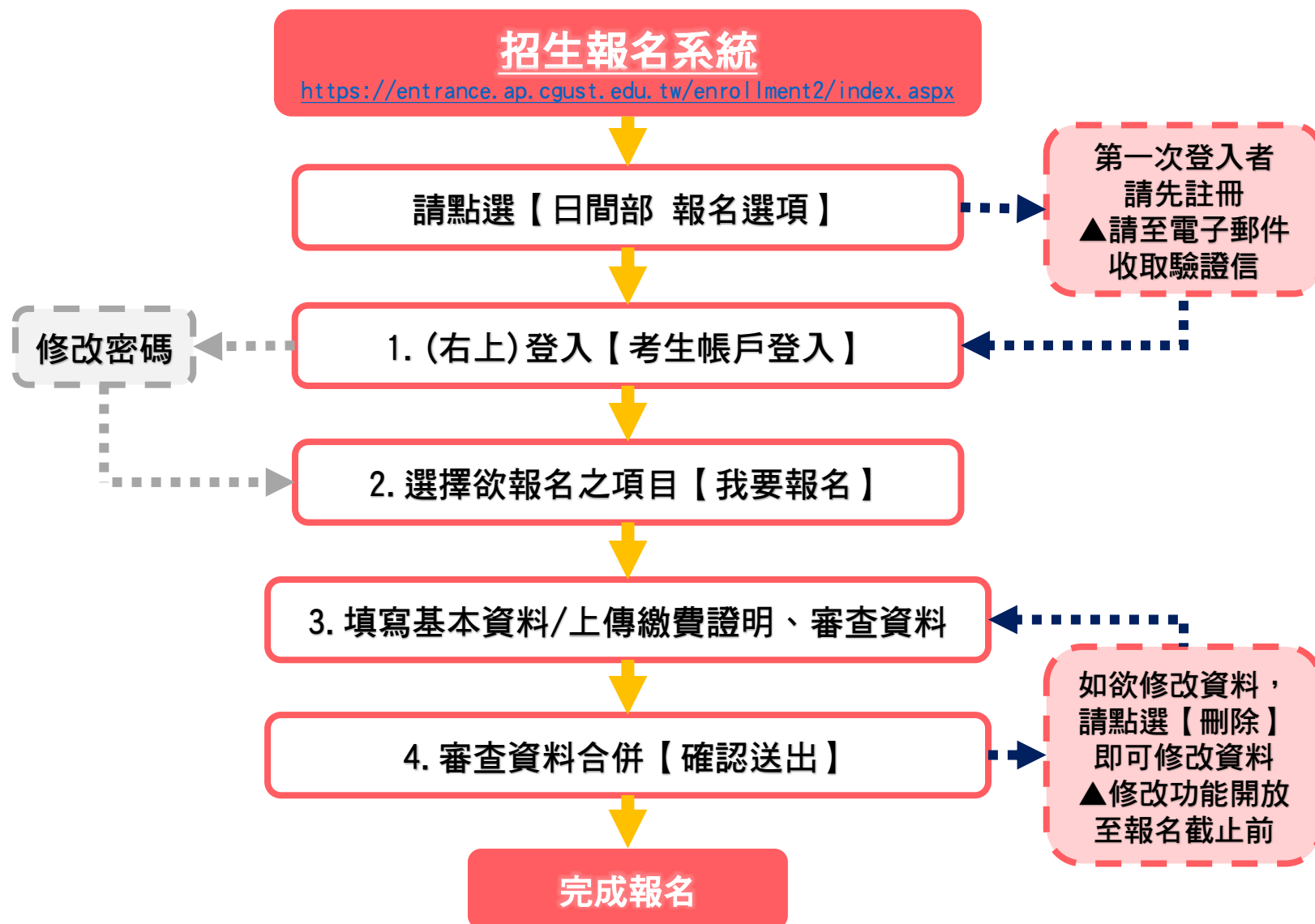
建議使用電腦開啟Chrome瀏覽器(無痕視窗為佳)。請勿使用手機或平板電腦登入使用本招生系統功能，避免畫面資訊閱覽不全漏登資料影響權益，概由考生自行負責。

報名流程圖及注意事項說明

長庚科技大學【日間部】招生報名系統

注意事項

1. 報名系統分為【日間部】及【進修部】，請考生務必依對應簡章規定報考。
2. 請務必詳閱各招生管道報名簡章，如**報考資格不符者請勿報名**！
3. 聯絡資訊請務必填寫正確，如因填寫有誤導致權益受損，請考生自行負責。
4. 本校審查概以確認送出之「資料合併檔案」為審查依據，請考生務必再次自行檢視上傳內容，如資料無法辨識或上傳無效資料，亦不得要求更換或補繳，且該項目不予計分，考生不得異議。
5. 建議使用電腦開啟Chrome瀏覽器（無痕視窗為佳）。請勿使用手機或平板電腦登入使用本招生系統功能，避免畫面資訊閱覽不全漏登資料影響權益，概由考生自行負責。



招生報名系統入口指引

長庚科技大學【日間部】招生報名系統

步驟1

1. 至本校招生資訊網

<https://recruit.cgust.edu.tw/>

2. 點選(上方)系統選單

報名系統

建議使用電腦開啟Chrome瀏覽器(無痕視窗為佳)。請勿使用手機或平板電腦登入使用本招生系統功能，避免畫面資訊閱覽不全漏登資料影響權益，概由考生自行負責。



招生報名系統入口指引

長庚科技大學【日間部】招生報名系統

步驟2

點選(左方圖示)
日間部報名選項

<https://entrance.ap.cgust.edu.tw/enrollment2/index.aspx>

日間部 報名選項

前往▲

2

日間部 報名選項

前往▲

日間部招生資訊

電話 03-2118999分機5533、5298

Email :yrhuang@mail.cgust.edu.tw、yrchen01@mail.cgust.edu.tw

進修部 報名選項

前往▲

進修部招生資訊

林口 03-2118999 分機 5605、5779

Email:myc1010@mail.cgust.edu.tw、wcsu@mail.cgust.edu.tw

嘉義 05-3628800 分機 2372、2377

Email:hmshen@mail.cgust.edu.tw、shyou@mail.cgust.edu.tw

長庚科技大學 | 招生報名系統



步驟3

點選(右上方圖示)

考生帳號登入

進行帳號註冊/系統登入

3

考生帳號登入

考生帳號登入

長庚科技大學 | 招生報名系統

招生報名系統

聯合招生資訊

| 學年度 | 招生管道 | 作業時間起迄 | 項目 | 操作說明 | 入口連結 |
|-----|------|--------|----|------|------|
| | | | | | |

| 學制-部別 | 報名開放時間 | 招生管道 | 招生簡章 | 報名連結 |
|-------|--------|------|------|------|
| | | | | |

步驟4

輸入帳號/密碼登入報名系統

步驟4-1

第一次登入者，請先完成帳號註冊（請至所填寫之電子信箱完成驗證），再回到此畫面接續步驟4（登入帳號/密碼）。

4-1

回首頁

註冊帳號

忘記密碼

注意事項

- 您好! 第一次申請，請先點選[註冊帳號]。填寫帳號註冊所需資料後，系統會自動發送"Email"進行通知與確認。
- 曾經註冊過，請輸入身分證字號，系統將發送驗證碼至您信箱。
- 請利用您註冊之帳號/密碼，進行登入作業
- 若仍未收到驗證信件或無法登入者，請於平日上班時間(每週一至週五08:30-17:00)與本校招生單位電話聯繫，請勿連續點擊【忘記密碼】。

4

請入帳號及密碼登入

帳號

ID

密碼

Password

☐ 記住我

取消

登入

步驟4-1

- A. 請填寫註冊資訊並點選確認
- B. 至所填寫之電子郵件信箱完成驗證
→請點選「驗證帳戶連結」

[提醒1]請先點選 [驗證帳戶連結](#)

[提醒2]第一次登入，請先更改密碼。

▲如一直未收到信件者，請先行至垃圾信件匣查看，若皆無信件，請務必來電，由本校招生組協助處理！(03) 211-8999分機5533

- C. 再回到(步驟4) 考生帳號登入畫面重新登入

回登入頁

曾經註冊過

注意事項

- 您好! 第一次申請，請先填寫以下帳號註冊所需資料，填寫後系統會自動發送"Email"進行通知與確認。完成確認帳號，即可進行報名作業。
- 曾經註冊過，請輸入身分證字號，系統將發送驗證碼至您信箱。

4-1

註冊

姓名

身分證字號

Email類型

請選擇

Email

手機

取消

確定

更改密碼

步驟4-2

由於個資法規定，系統產生密碼為亂數密碼，如欲修改，請自行置系統(左下方)會員專區修改。

密碼設定原則：

- 需要有8個字元(含)以上。
- 需要混合大寫英文、小寫英文、數字或其他符號，以上四種至少包含三種。
- 避免與帳號相同、連續相同字元

聯合招生資訊

高中生四技申請入學-報到

我參加的考試

前往日間部報名選項

| 學制-部別 | 報名開放時間 | 招生管道 | 系所 | 填寫報名資料 | 繳費狀態 | 報名費 | 審查資料上傳 | 審查資料合併 |
|-------|--------|------|----|--------|------|-----|--------|--------|
| | | | | | | | | |

單獨招生資訊

二技

四技轉學考

研究所

會員專區

回首頁

更改密碼

修改基本資料

我參加的考試

我的考試

學年度

更改密碼

原密碼

新密碼

取消 確定

4-2

步驟5

進入系統(自動跳到我參加的考試頁面)，請點選(圖示)

前往日間部報名選項

長庚科技大學 | 招生報名系統

考生姓名 您好 登出 回首頁

單獨招生資訊

二技

四技轉學考

研究所

會員專區

回首頁

更改密碼

修改基本資料

我參加的考試

我參加的考試

前往日間部報名選項

| 學制-部別 | 報名開放時間 | 招生管道 | 系所 | 填寫報名資料 | 繳費狀態 | 報名費 | 審查資料上傳 | 審查資料合併 |
|-------|--------|------|----|--------|------|-----|--------|--------|
|-------|--------|------|----|--------|------|-----|--------|--------|

我的考試成績

| 學年度-校區 | 學制 | 招生管道 | 系所 | 報考證號 | 成績檢視 | 報到狀態 | 學號 |
|--------|----|------|----|------|------|------|----|
|--------|----|------|----|------|------|------|----|

報名考試項目

長庚科技大學【日間部】招生報名系統

步驟6

點選欲報名考試項目之報名連結欄位
(最右方圖示)

我要報名

- 報名訊息提醒-請自行詳閱後點選同意使得報名
- 報考項目有誤者，請勿繳費!!如已完成繳費亦不另行退費，請考生務必確認考試選項!
- 每項考試皆為獨立招生管道，如欲報名多項/多系，須各別點選報名!

單獨招生資訊

| |
|-------|
| 二技 |
| 四技轉學考 |
| 研究所 |

| 學制-部別 | 報名開放時間 | 招生管道 | 招生簡章 | 報名連結 |
|-------|--------|--------------|--------------------|----------------------|
| | | 申請入學 | 檢視 | 我要報名 |
| | | 申請入學 | 檢視 | 我要報名 |
| | | 申請入學 | 檢視 | 我要報名 |
| | | 四技-轉學考(單獨招生) | 檢視 | 我要報名 |

請選擇系所

請選擇系所

訊息提醒

長庚學校財團法人長庚科技大學（以下簡稱本校）主辦本招生事務，須依個人資料保護法規定，取得並保管考生個人資料，在辦理招生事務之目的下，進行處理及利用。本校將善盡善良保管人之義務與責任，妥善保管考生個人資料，僅提供本招生相關工作使用。凡報名本招生者，即表示同意授權本校，得將自考生報名參加本招生所取得之個人及其相關成績資料，運用於本校招生事務使用，並同意本校可提供其報名資料及成績予考生本人、辦理招生及入學資料建置之相關單位。

[取消](#) [本人已詳閱說明且同意](#) [不同意](#)

entrance.cgust.edu.tw 顯示

確定要報名?

[確定](#) [取消](#)

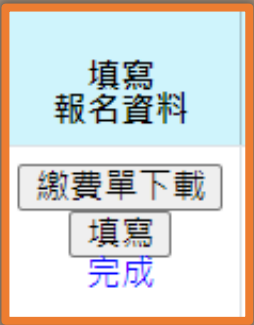
entrance.cgust.edu.tw 顯示

已經將此考試加入會員專區中的- 我的考試，請至該功能區內，完成報名填寫作業。謝謝!

[確定](#)

步驟7

填寫報名資料
完成者畫面顯示如下圖示



- 報名資訊請務必再次檢視正確性，如因填寫有誤導致考生權益受損，由考生自負！

我參加的考試

前往日間部報名選項

| 學制-部別 | 報名開放時間 | 招生管道 | 系所 | 填寫報名資料 | 繳費狀態 | 報名費 | 審查資料上傳 | 審查資料合併 |
|-------|--------|------|----|-----------------------|------|-----|--------|--------|
| | | | | <div>填寫 未完成</div> | | | | |

長庚科技大學【日間部】招生報名系統

13

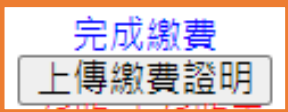
步驟9

完成繳費者請上傳繳費證明

- 中低收入戶考生
請將「繳款證明」及「中低收證明」合併為PDF檔後上傳
- 低收入戶考生
僅需上傳「低收證明」
- 檔案只能是 pdf、jpg、jpeg、png

小提醒

系統核對繳費成功顯示(如下圖示)



※不同繳費方式入帳工作日所需時間不同，故請務必於完成繳款後上傳繳費證明，以作為有完成繳費之證明，謝謝
△超商繳款入帳工作天至少須3-5天

我參加的考試

前往日間部報名選項

| 學制-部別 | 報名開放時間 | 招生管道 | 系所 | 填寫報名資料 | 繳費狀態 | 報名費 | 審查資料上傳 | 審查資料合併 |
|-------|--------|------|----|--------|---|-----|--------|--------|
| | | | | | <div>9</div> <div>尚未繳費 上傳繳費證明 (低收/中低收需一併上傳證明文件) 檢視 刪除</div> <div>上傳繳費證明 請將繳費收據(含中低收/低收證明)上傳於此</div> <div>檢視 可查看檔案是否正確</div> <div>刪除 上傳錯誤可點選此鍵刪除</div> | | | |

步驟10

請依簡章上傳審查資料項目

- 上傳檔案格式必須為PDF檔案
- 每項目檔案大小請勿超過10MB

小提醒

- 上傳完成後請自行檢視檔案內容
 - 上傳錯誤可點選【刪除】並重新上傳檔案後再次檢視
- ★修改功能僅開放至報名截止前，如資料無法辨識或上傳無效資料，亦不得要求更換或補繳，且該項目不予計分，考生不得異議！

僅能上傳 PDF 檔案

我參加的考試

前往日間部報名選項

| 學制-部別 | 報名開放時間 | 招生管道 | 系所 | 填寫報名資料 | 繳費狀態 | 10 審查資料上傳 | 審查資料合併 |
|-------|--------|------|----|--------|------|---|--------|
| | | | | | | <div>1.必繳項目： 上傳 檢視 刪除</div> <div>2.選繳項目： 上傳</div> | |

檢視
可查看檔案
是否正確

上傳審查資料
每項目檔案請勿超過10MB

刪除
上傳錯誤可點選此鍵刪除

步驟11

前項目完成後請將點選【確認送出】

- 請檢視(預覽)合併後檔案
- 如有誤/修改，請先點選【刪除】，重新上傳檔案並再次檢視合併後檔案內容！

小提醒

修改功能僅開放至報名截止前，如資料無法辨識或上傳無效資料，亦不得要求更換或補繳，且該項目不予計分，考生不得異議。

我參加的考試

前往日間部報名選項

| 學制-部別 | 報名開放時間 | 招生管道 | 系所 | 填寫報名資料 | 繳費狀態 | 報名費 | 審查資料上傳 | 審查資料合併 |
|-------|--------|------|----|--------|------|-----|--------|--------|
| | | | | | | | | 確認送出 |

審查資料合併

確認送出

預覽

刪除

已完成

entrance.cgust.edu.tw 顯示

系統將會把您傳的檔案進行合併。

確定

取消

完成報名之畫面(示意圖)

說明

完成報名之畫面顯示(如右圖)

- 《審查資料合併》請再次預覽檔案。
▲報考審查資料經考生點選「確認送出」後，概以【資料合併檔案】為審查依據，將由報考系辦理評分審查，如有未上傳之項目、檔案模糊不清無法辨識或上傳檔案為無法開啟之檔案，則該項成績不予計分，考生不得異議亦不得要求更換檔案。
- 請點選【登出】。



我參加的考試

前往日間部報名選項

| 學制-部別 | 報名開放時間 | 招生管道 | 系所 | 填寫報名資料 | 繳費狀態 | 報名費 | 審查資料上傳 | 審查資料合併 |
|-------|--------|------|----|-------------|--|-----|-----------------------------------|-------------------------|
| | | | | 繳費單下載 完成 | 完成繳費 上傳繳費證明 (低收/中低收需一併上傳證明文件) 檢視 刪除 | | 1.必繳項目： 上傳 檢視 刪除 2.選繳項目： | 確認送出 預覽 刪除 已完成 |

報名成功示意圖

您好

登出

回首頁

請記得登出(畫面右上方)